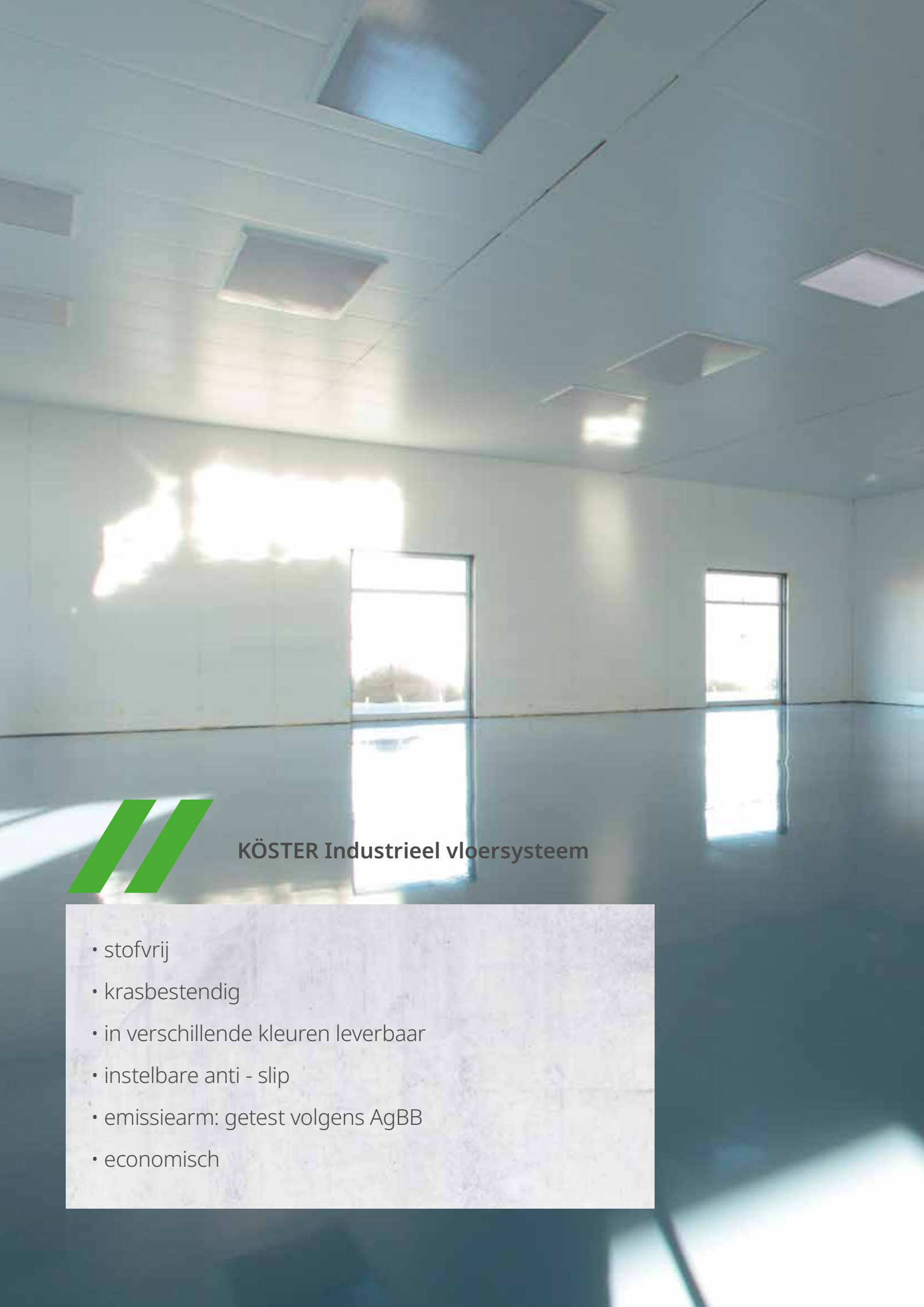


Afdichtingssystemen

Vloercoatings

Versie: 09/2021





KÖSTER Industrieel vloersysteem

- stofvrij
- krasbestendig
- in verschillende kleuren leverbaar
- instelbare anti - slip
- emissiearm: getest volgens AgBB
- economisch

Zeer resistente coatings voor interieur, industrie en productie

Industriële en productievloeren worden blootgesteld aan een veelvoud van verschillende belastingen, met name mechanische belastingen zoals bijvoorbeeld door heftruckverkeer, machines of stootbelastingen door vallende voorwerpen.

Bij zo'n intensief gebruik worden betonvloeren gecoat met de zelfnivellerende industrievloercoating KÖSTER LF-VL.

De voorbereide, droge, schone betonvloer, die is ontdaan van alle scheidende stoffen, wordt gegrondeerd met KÖSTER CT 121 (indien er vocht in het beton zit, in plaats daarvan KÖSTER VAP I 2000) en daarna gecoat met KÖSTER LF-VL.

Het systeem kan eenvoudig en eenvoudig worden aangepast aan verschillende niveaus van slipweerstand door instrooing met kwartzand en optioneel met een topcoat.

Bovendien is de gehele systeemopbouw emissiearm conform de AgBB-richtlijnen en kan daarom ook zonder aarzelen worden toegepast in kritische binnenruimten zoals scholen of ziekenhuizen.



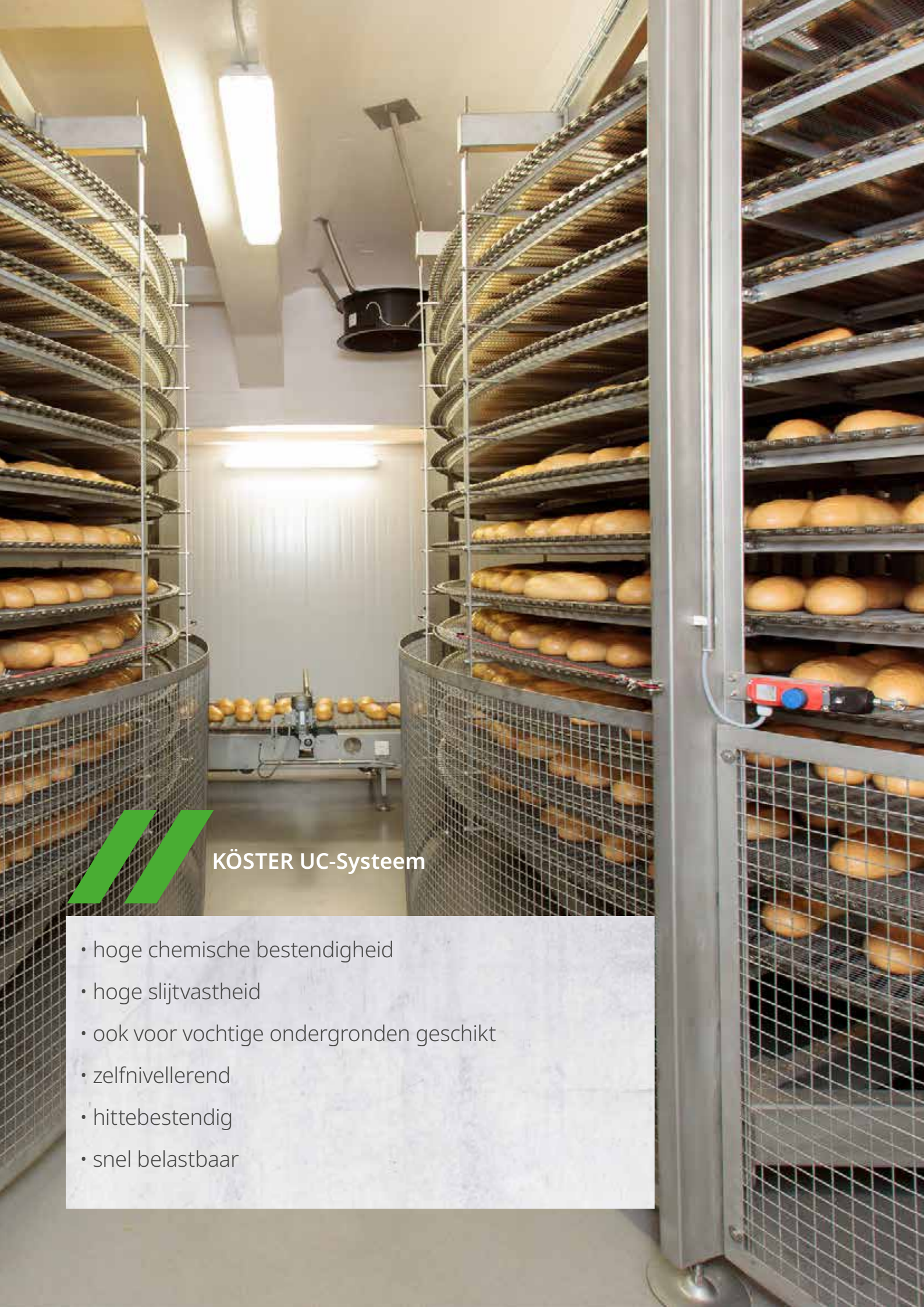
Topverzegeling: KÖSTER LF-VL

Anti - slip (optioneel): KÖSTER kwartzand

Coating: KÖSTER LF-VL

Grondering: KÖSTER CT 121

Ondergrond: Beton



KÖSTER UC-System

- hoge chemische bestendigheid
- hoge slijtvastheid
- ook voor vochtige ondergronden geschikt
- zelfnivellerend
- hittebestendig
- snel belastbaar

Hygiënische bescherm laag voor de voedselindustrie

KÖSTER UC combineert de eigenschappen van minerale egaliseermiddelen (egaliseren en herstellen van minerale ondergronden) en reactieharscoatings (bescherming tegen indringende stoffen en beschadigingen evenals decoratief design) in slechts één product. Het bestaat uit een polymeer bindmiddel (polyurethaan en minerale vulstoffen).

Hierdoor zijn UC-systemen geschikt voor de meest uiteenlopende toepassingsgebieden met hoge eisen aan de coating. Bijvoorbeeld in de voedingsmiddelenindustrie (bijv. productie of keukens), in de chemische en farmaceutische industrie, maar ook in nieuwbouw (retail) en reparatieprojecten (productieruimten), waarbij ruimtes bijzonder snel weer in gebruik moeten worden genomen.



temperatuurschokbestendig



chemicalien bestendig



voedsel veilig



Coaten en egaliseren: KÖSTER UC

Ondergrond: Voorbereiding van de ondergrond door middel van kogelstralen



KÖSTER ESD-System

- permanent geleidend volgens DIN EN 61340-4-1: 2016
- voor de hoogste eisen
- geringe VOC-emissie
- eenvoudige en snelle verwerking
- ook bij reparatie/renovatie
- eenvoudige reiniging en onderhoud

Geleidende en beschermende coating voor: gevoelige elektronische productiegebieden

Bij de productie van elektronische onderdelen of in ruimtes waar machines en mensen elektrostatische ladingen kunnen opwekken, moeten vloerooppervlakken een voldoende hoge geleidbaarheid hebben om schade te voorkomen.

Hiervoor zijn zogenaamde ESD-beschermingszones (ESD = elektrostatische ontlading), waarin speciale ESD-coatings worden gebruikt, nodig.

Het KÖSTER ESD-systeem heeft een structuur die maximale bescherming biedt tegen ongewenste ladingen. Het productsysteem bestaat uit de geleidende laag KÖSTER ESD 175, die eenvoudig als oplosmiddelvrije epoxyharsdispersie wordt aangebracht en al na twee uur klaar is voor aansluiting op de huisaarde.

Als toplaag wordt de zelfnivellerende epoxyharscoating KÖSTER ESD 275 aangebracht, die na uitharding niet alleen de bescherming van het beton tegen mechanische en chemische belasting opbouwt, maar ook de geleidbaarheid van de ondergrond voor ESD-beschermingszones in stand houdt. Het KÖSTER ESD-systeem is getest door het Kiwa Polymer Institute GmbH volgens DIN EN 61340-4. De uitstekende testwaarden maken gebruik in ruimtes met zeer hoge eisen mogelijk.



Topverzegeling: KÖSTER ESD 275

Geleidende coating: KÖSTER ESD 175

Geleidingsstrip: KÖSTER ESD 476

Grondering: KÖSTER LF-BM



KÖSTER OS 8-System

- zeer hoge slijtvastheid
- bestand tegen weekmakers en oliën
- bescherming tegen het binnendringen van vocht van onderuit.
- getest volgens DIN EN 1504-2 en DIN V 18026
- verschillende kleuren beschikbaar

Parkeergarages en gebieden met verkeer met hoge mechanische belastingen

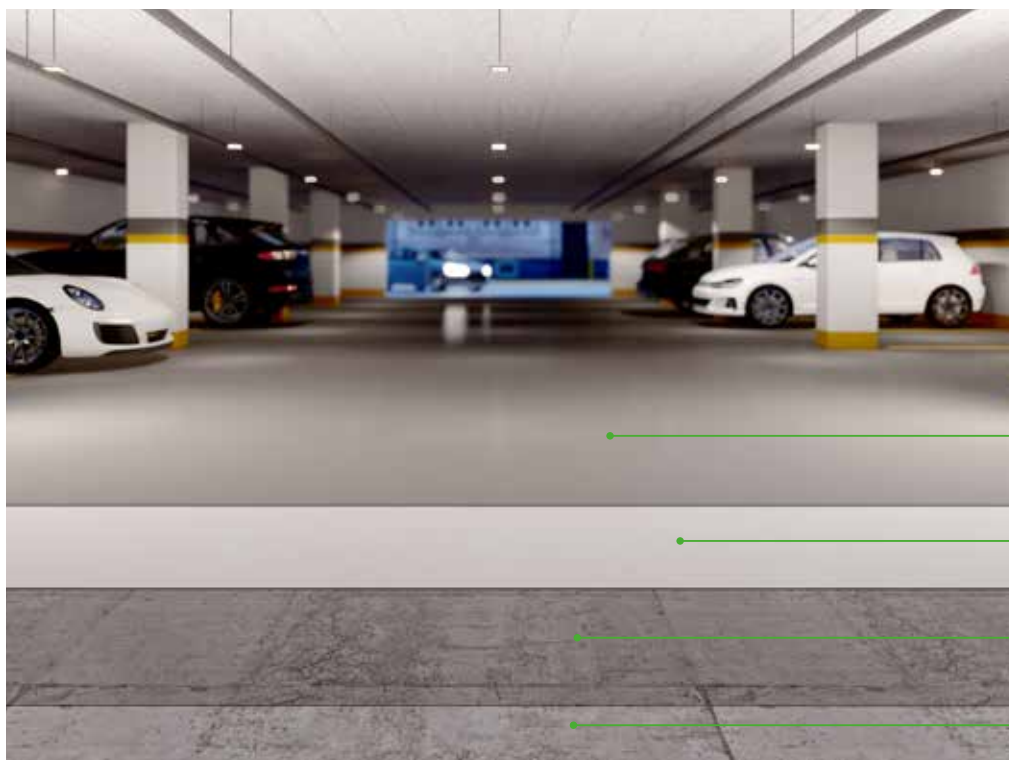
Parkeergarages en verkeersgebieden stellen bijzondere eisen aan coatings, waarvoor het KÖSTER OS 8 systeem een zeer duurzame en snel aan te brengen oplossing is.

De voorbereiding van de ondergrond is kritisch en moet resulteren in een droog, schoon betonoppervlak dat vrij is van alle scheidende stoffen. De primer bestaat uit KÖSTER CT 121, waarin kwartzand 0,063 mm tot 0,355 mm gelijkmatig wordt gemixed. Vervolgens door de primer over het gehele oppervlak in te strooien met kwartzand 0,4 mm tot 0,8 mm wordt een zeer hoge mechanische belastbaarheid en tegelijkertijd slipvastheid bereikt.

De topcoating gebeurt met de oplosmiddelvrije KÖSTER CT 221. Het coatingsysteem is getest volgens DIN EN 1504-2 als een zogenaamd OS 8-systeem en voldoet aan de restnorm DIN V 18026.



KÖSTER OS 8-System, St. George Bank Parkhaus, parkeergarage



Verzegeling: KÖSTER CT 221

Instrooien: KÖSTER Kwartzand

Gronderen: KÖSTER CT 121

Ondergrond: Beton



KÖSTER CT 215 Universeel Vloercoating-Systeem

- universeel toepasbaar coating-afdichtingssysteem
- waterdampdiffusie open
- decoratief en aanpasbaar
- makkelijk te gebruiken
- VOS-vrij
- zeer goede dekking
- krasvast
- bestand tegen lichte tot middelmatige chemische en mechanische belastingen
- voor vloer- en wandoppervlakken
- verkrijgbaar in vele kleuren (4 standaardkleuren, andere op aanvraag)

KÖSTER CT 215 universeel vloercoating systeem – eigenschappen

Het KÖSTER CT 215 Universeel Vloercoating systeem is een gebruiksvriendelijk coating- en afdichtingssysteem voor op minerale ondergronden voor lichte tot middelzware mechanische en chemische belastingen in commerciële en particuliere eigendommen. Als watergeëmulgeerde epoxyhars is KÖSTER CT 215 Universele Vloer ook geschikt voor het coaten op licht vochtige ondergronden zonder het restvochtgehalte te bepalen.

Door KÖSTER Color-Chips als contrast en/of volledige instrooiing te gebruiken en KÖSTER Anti-Slip Granulaat 20 te verwerken, kan een grote verscheidenheid aan individuele oppervlaktestructuren en ontwerpen worden bereikt in overeenstemming met de richtlijnen van de werkgeversaansprakelijkheidsverzekering.

Buitenoppervlakken die behandeld zijn met KÖSTER CT 215 Universele Vloer dienen volledig ingestrooid te worden en voorzien van een topcoat verzegeling: Bij KÖSTER Color-Chips of anderszins ingestrooide ondergronden dient de een-component, waterdampopen en oplosmiddelvrije KÖSTER CT 127 te worden toegepast, een 1-component silaan of bij hogere belastingen transparant nabewerken met de 2-componenten KÖSTER TS. Beide afdichtingen zijn UV-stabiel en transparant.

Toepassing

- Productiehallen
- Magazijnen
- Opritte
- Verkoopruimten
- Garages
- Balkons en terrassen

Systeem componenten

KÖSTER Color-Chips

- UV- en chemicaliënbestendige kleurchips voor het instrooien van decoratieve oppervlakken in de epoxyharsafdichting

KÖSTER Vulstof fijn

- Speciale, oplosmiddelvrije, minerale vulstof die stofarm kan worden gemengd in reactieharssystemen en leidt tot een verbetering van de mechanische eigenschappen terwijl economisch hoge laagdiktes worden bereikt.

KÖSTER Anti-slip granulaat

- Chemisch bestendig polymeergranulaat, dat door reactiehars-topcoats kan worden geroerd om de slipweerstand te verhogen en, afhankelijk van de toegevoegde hoeveelheid, een verschillende slipweerstand bereikt.

KÖSTER CT127 1-K-Silaan

- Eencomponentige, flexibele, transparante primer op basis van eencomponentige silaanhybridecoatings

KÖSTER TS transparant

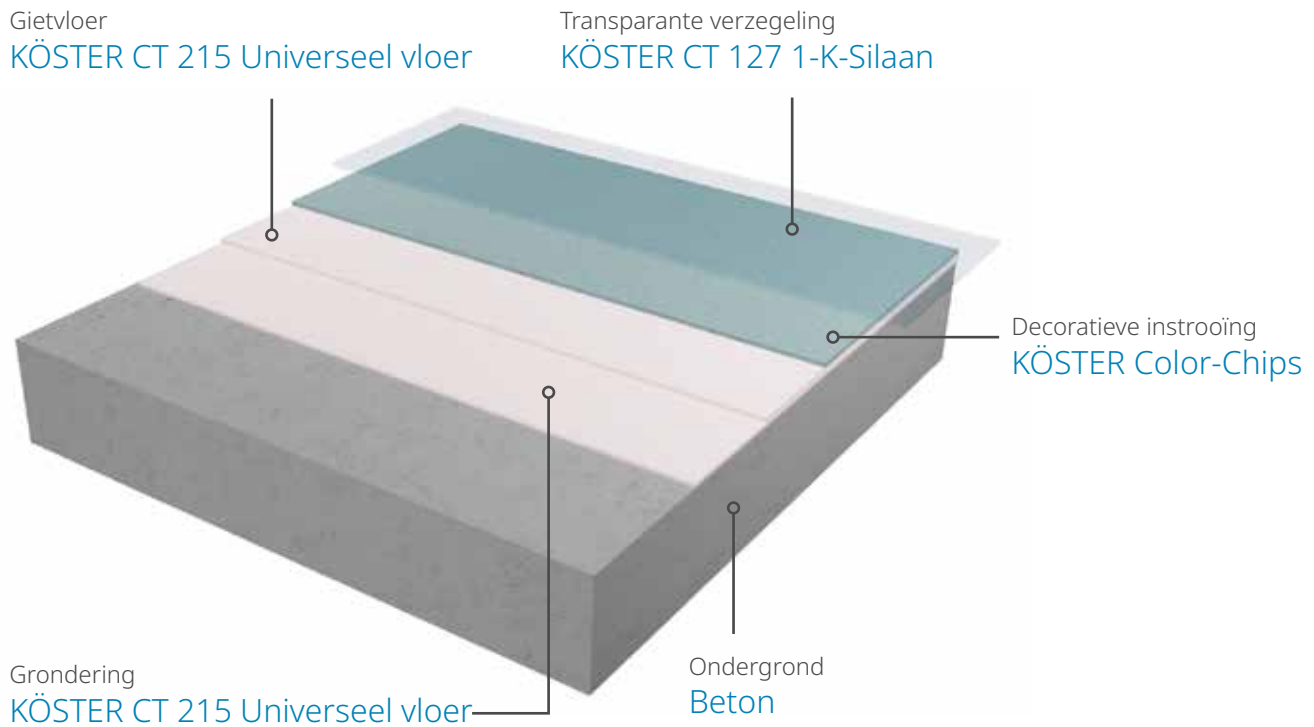
- Afdichting voor coating met instrooiing, die wordt gekenmerkt door een hoge slijtvastheid en chemische bestendigheid, evenals UV-bestendigheid en kan na 24 uur worden belast



KÖSTER CT 215 Universeel vloercoating systeem

- KÖSTER CT 215 kan worden gebruikt als verzegeling
- kan worden gebruikt met en zonder kleurchips
- kan met en zonder verzegeling gebruikt worden
- te gebruiken als zelfnivellerende vloer in 1 mm met KÖSTER Vulstof fijn

Stroomopbouw (voorbeeld)



Soorten coating

Verzegelingen

zijn een goedkope manier om vloeren te beschermen en ze gemakkelijk schoon te maken. De laagdikte is maximaal 0,2 mm. KÖSTER CT 215 Universele Vloer volgt de oppervlaktestructuur van de ondervloer. Ruwheidsdiepten worden slechts in geringe mate gecompenseerd. Door toevoeging van KÖSTER Antislip Granulaat 20 wordt een slipvrije vloer bereikt.

Gietvloeren

compenseren kleine oneffenheden in de ondergrond. Door de gelijkmatige verdeling van het materiaal vloeit KÖSTER CT 215 Universele Vloer naar binnen zodat er een glad oppervlak ontstaat. Door toevoeging van het additief KÖSTER Vulstof fijn kunnen laagdiktes tot 2,0 mm worden bereikt.

Decoratieve coatings

kan zowel als goedkope sealer of als vloecoating worden geproduceerd met KÖSTER Color-Chips in vele kleurvariaties. Deze worden, afhankelijk van de belasting, afgedicht met een extra UV-stabiele, stroeve, transparante topcoat bestaande uit KÖSTER CT 127 1-component silaan.



KÖSTER CT 215 Universeel Vloercoating systeem



VOS vrij



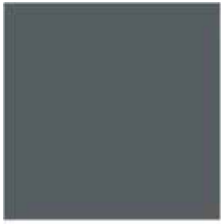
eenvoudige verwerking



economisch

Standaardkleuren KÖSTER CT 215 Universeel Vloer

indicatieve kleuren



ca. RAL 7012
basaltgrijs



ca. RAL 7030
steengrijs

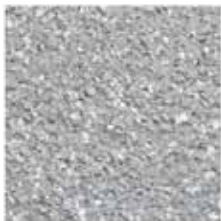


ca. RAL 7032
kiezelgrijs

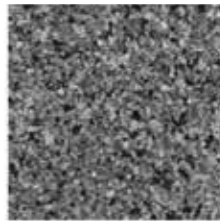


ca. RAL 7035
lichtgrijs

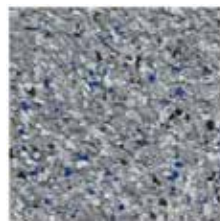
Kleurkeuze KÖSTER Color-Chips



CT 429 MF 22
wit, lichtgrijs, grijs



CT 429 005 Z07
zwart, grijs



CT 429 005 Z17
zwart, grijs, blauw



CT 429 005 Z19
wit, beige, bruin





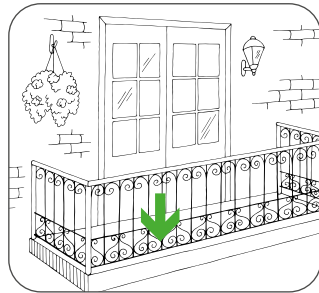
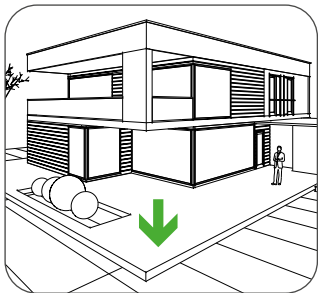
KÖSTER BTG-System

- BTG - niet alleen **Balkons, Terrassen** en **Commerciële ruimten**
- gebruik van KÖSTER Universeel Vloercoating systeem
- decoratief en hoogwaardig coatingsysteem
- goede temperatuurbestendigheid
- goede slipweerstand

KÖSTER BTG-Systeem Eigenschappen

Het KÖSTER BTG-systeem is een decoratief en hoogwaardig afdichtingssysteem voor balkons, terrassen en betonnen vloeren in commerciële (bijv. laboratoria, werkplaatsen, etc.) en particulier gebruikte panden.

Naast commerciële ruimtes kunnen ook andere bruikbare ruimtes worden gecoat, die ongecompliceerde en veilige bescherming vereisen.



Het KÖSTER BTG-systeem maakt het als permanent stabiel systeem met een lage laagopbouw ook mogelijk om optisch hoogwaardige oppervlakken te creëren. Het wordt gekenmerkt door een hoge slijtvastheid, slipweerstand, UV-bestendigheid en chemische bestendigheid.

Door KÖSTER Color-Chips te gebruiken, kunt u individueel gewenste oppervlakte-effecten creëren.



Topcoat:
KÖSTER TS transparant

Instrooien:
KÖSTER Color-Chips

Coating:
KÖSTER CT 215 Universeel vloer

Zelfnivellerende
minerale gietvloer :
KÖSTER SL Premium

Ondergrond: Beton



KÖSTER SL Flex

- zeer goede hechting op hout, beton, tegels, staal en gietasfalt
- geschikt voor vloerverwarming
- laagdikte ca. 2-15 mm
- beloopbaar na ca. 3-4 uur.
- overlaagbaar na ca. 48 uur

Flexibel snelreparatie uitvlaksysteem - ook voor keldervloeren, houten en gietasfaltvloeren

KÖSTER SL Flex is een hoogwaardige minerale egaliseermassa met een zeer goede hechting, vooral op gladde en dichte ondergronden. KÖSTER SL Flex is toepasbaar op tal van ondergronden en hard hydraulisch zeer snel en spanningsvrij uit.

Het hardt in een paar uur uit en vormt een gladde, hogedrukbestendige en veelzijdige egalisatielaag, waardoor de ondergrond ook op verschillende manieren kan worden gebruikt, z. B. Tapijt en tegels leggen op oude houten vloeren.



Houten ondergrond



Vloerverwarming



Zeer flexibel



Egalisatie: KÖSTER SL Flex

Grondering: KÖSTER VAP I 06

Ondergrond: hout



Wij staan wereldwijd voor u klaar



// [Neem contact met ons op](#)

Köster Afdichtingssystemen BV
Overveld 15
3848 BT Harderwijk
Tel.: +31341467090
E-Mail: info@koster-afdichtingssystemen.nl

www.koster-afdichtingssystemen.nl

Follow us on social media:



KÖSTER
Afdichtingssystemen



DEUTSCHE
BAUCHEMIE

